

開所時間

営業時間 月～金曜

9:00～17:00

※土日・祝日・12/29～1/3は休業日
となります。

利用対象

浦安市内にお住いの方で、

- ・障がい福祉サービスを利用
したい方
- ・困りごとを相談したい方

★裏面をご覧ください

まずは電話またはメールにて
ご相談ください。



〒279-0042

浦安市東野1-9-3東野パティオ通所棟3階

- ・JR京葉線「新浦安駅」より徒歩15分
- ・おさんぽバス舞浜線で
「複合福祉施設東野パティオ」下車

お問い合わせ

運営法人

社会福祉法人 千楽

☎ 047-390-7700

✉ mitte@chiraku.com

URL <https://www.chiraku.com>

ミツテ

相談支援事業所 (障がい児・者)

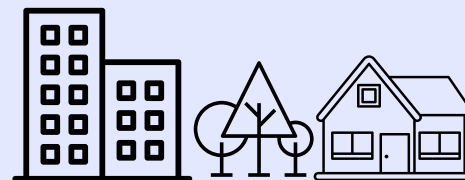
指定事業所番号

特定相談支援1231900265

障害児相談支援1271900274

一般相談支援1231900265

社会福祉法人千楽



そうだん 相談

これからこんなことしたい
心配なことがある
なにをどうしたらいいの？
どう聞いたらいいの？
分からないことが分らない！

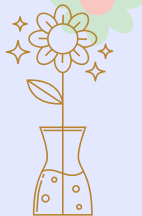
相談員さんが
あなたと
一緒に
考えます

けいかく 計画

「自分でできるようになるために、手伝
ってもらいたい」こと、一緒に書いてい
きましょう

1年後には〇〇ができるようにな
りたい！
だから、〇〇を手伝ってほしい！

BELIEVE IN



YOURSELF

りよう 利用

体験利用から
始めてみましょう
相談員さんと体験して
みた感想を振り返り、
よかったら実際に利用
をしましょう

1人ではできなかった〇〇のこと、
〇〇事業所の〇〇さんと一緒にやってみて、
〇〇の部分は自分でできるようになってきた

次は〇〇ができるようになりたい…

みなおし

見直し・休養

きゅうよう

さらにできるようになりたいこと、
うまくいかないこと、
一緒に考え直しましょう

でも疲れたら休みましょう

